

Gest
On Line



**Votre collaborateur
comptable
au quotidien**

 **DreamAudit**

DOSSIER TECHNIQUE

TABLE DES MATIÈRES

1. Gest On Line : Editeur de DREAMAUDIT	3
2. Déploiement de DREAMAUDIT	4
3. Accessibilité des Données	5
3.1 Gestion des droits utilisateurs	5
3.2 Gestion multi-dossiers	5
4. La Fonction Dossier Permanent & GED	6
5. La Fonction Contrôle Interne	7
6. Interfaçage Comptabilité	8
7. Le module des états financiers	9
8. Le module de révision	10
9. La grille tarifaire	11
9.1 Les licences	11
9.2 Les formations	11
9.3 Développements spécifiques	11



Pour nous joindre :

Gest On Line 04 90 56 42 33

Jean-Baptiste BOUILLAT - Directeur commercial

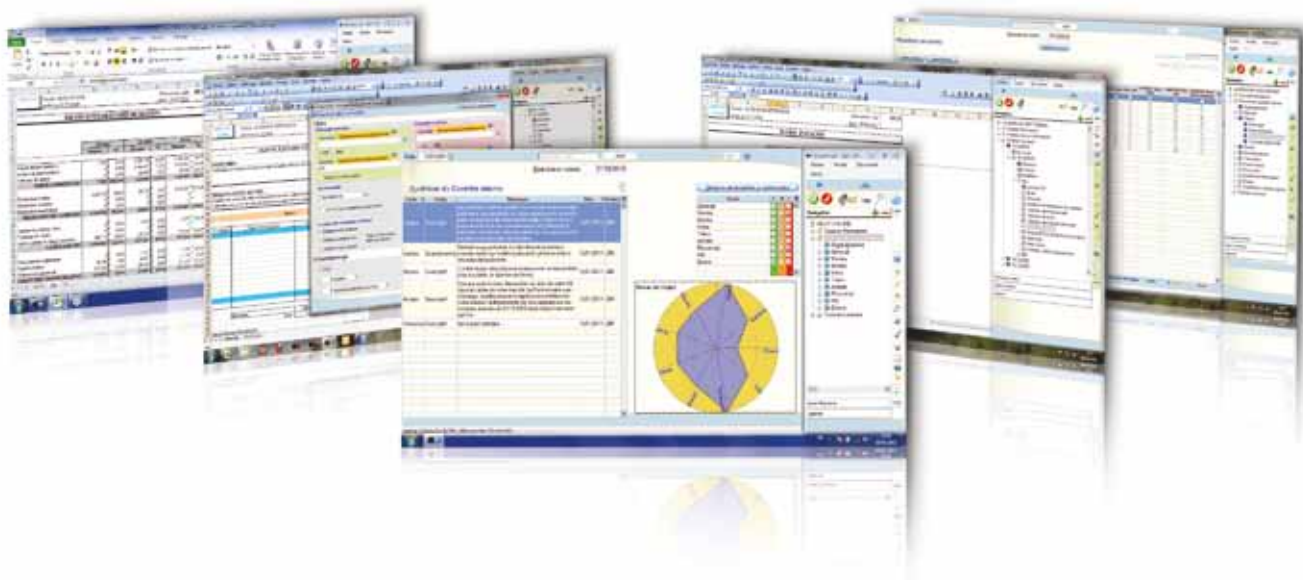
ligne directe 04 86 68 69 25 - jbbouillat@gestonline.com

1. Gest On Line : Editeur de DREAMAUDIT

Gest On Line est un éditeur de logiciels spécialisé depuis plus de 10 ans dans le domaine de l'audit et la révision des comptes. Historiquement partenaire des auditeurs externes avec le logiciel de commissariat aux comptes **RevisAudit**, **Gest On Line** est, depuis 3 ans, également partenaire des services administratifs et financiers des entreprises avec **DreamAudit**, logiciel puissant de gestion et de révision des comptes associé à une GED.

Notre savoir-faire dans le domaine de l'audit des comptes (interne/externe) associé à une forte volonté de rendre un logiciel métier souple et ergonomique représentent aujourd'hui nos principaux facteurs clés de succès.

Développé sur Windev, **DreamAudit** est une solution « clé en main » permettant un gain de temps et une efficacité accrue sur les arrêtés périodiques de comptes, les tableaux de gestion et plus généralement sur le suivi global et l'administration du service financier des entreprises. Seul ou à plusieurs, la révision des comptes est structurée et accélérée.



2. Déploiement de DREAMAUDIT

Il existe 3 modes d'utilisation de **DreamAudit** :



L'utilisation en nomade

Installation de l'application sur le poste client avec bases de données en local



L'utilisation en réseau

Installation de l'application sur le poste client avec bases de données en réseau, sur un serveur et en local. Si le réseau est accessible, **DreamAudit** démarre prioritairement sur les bases de données du serveur.



L'utilisation en TSE (Terminal Server Edition), Citrix, 2X,..

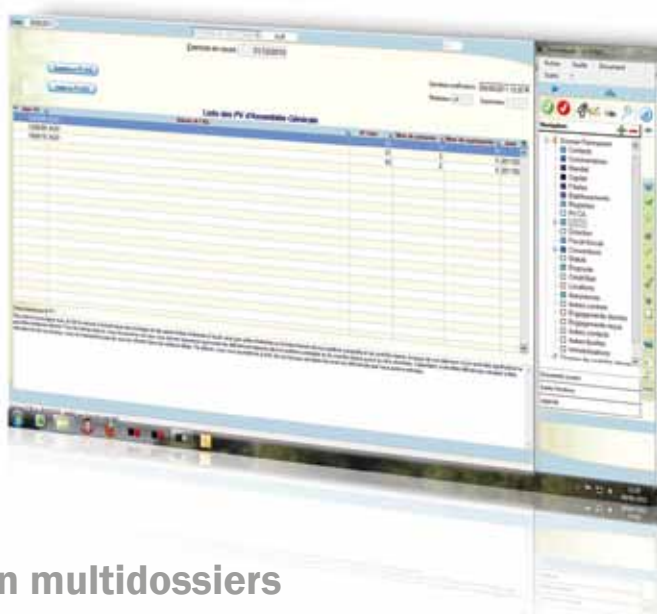
Installation de l'application et des bases de données sur un serveur physique ou virtuel. Les postes utilisateurs ne servent que de "pupitres"

Ces trois modes d'installation peuvent cohabiter dans une architecture globale.

3. Accessibilité des données

3.1 Gestion des droits utilisateurs

L'ensemble des informations et documents contenu dans **DreamAudit** est encapsulé et crypté dans une base de données. L'accès à ces éléments par tel utilisateur ou tel groupe est entièrement paramétrable. A titre d'exemple, il peut être défini un accès à la partie juridique du dossier permanent pour un ou plusieurs utilisateurs appartenant au service juridique mais ces utilisateurs n'auront pas accès à l'information financière ou le détail des comptes du module de révision de comptes.



3.2 Gestion multidossiers

Il est possible, en natif, de créer et piloter autant de dossiers (ex : filiales) que vous le souhaitez dans **DreamAudit**. Des fonctions transversales permettent de connaître l'état d'avancement de l'ensemble des dossiers ou d'une "population" de dossiers.



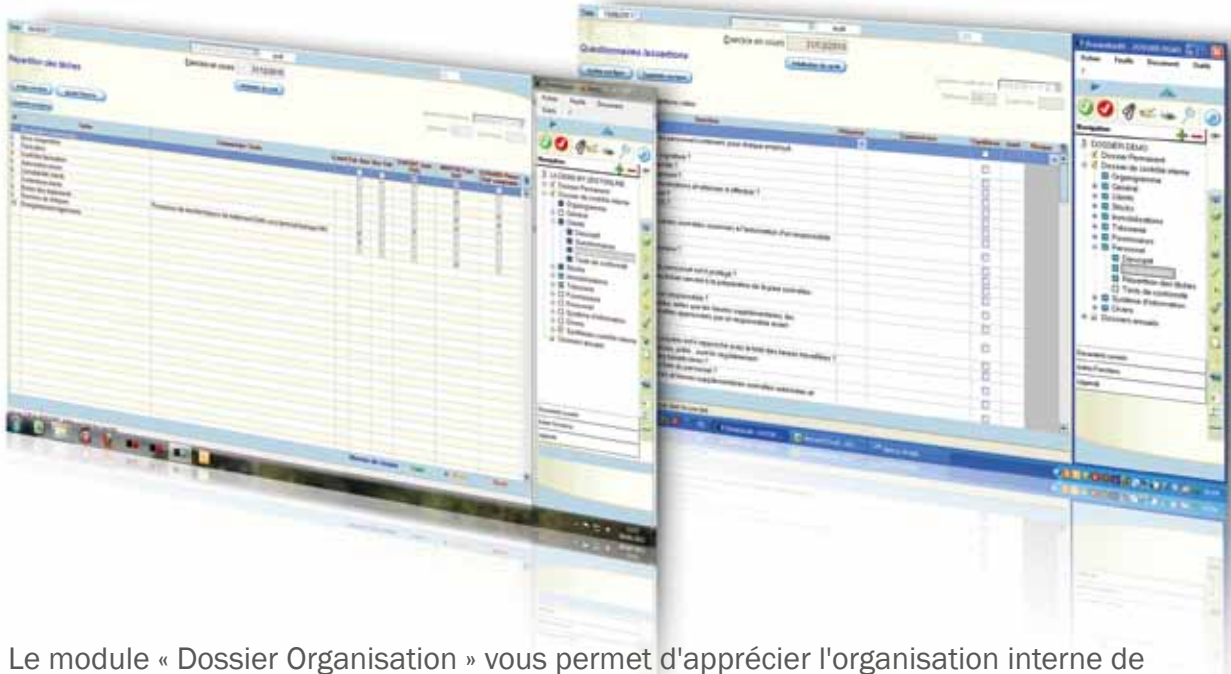
4. La fonction Dossier Permanent & GED

Le module « Dossier Permanent » contient toutes les informations générales et spécifiques de l'entreprise. Il est composé de 25 feuilles permettant de suivre toutes les rubriques nécessaires à un DP, comme la liste des associés, des Procès verbaux, les conventions et contrats, les abonnements. Il permet aussi de consulter l'historique des données de vos dossiers et intègre un générateur de documents Word® et Excel® pour générer vos rapports, courriers...

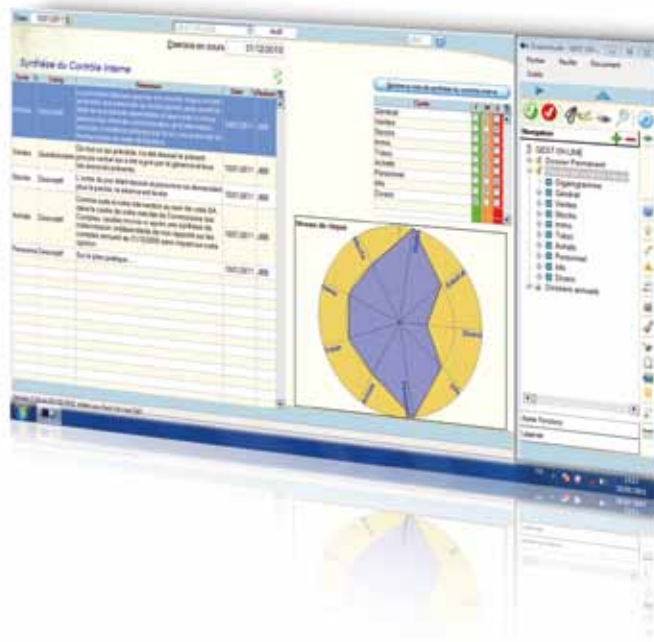
DreamAudit possède aussi en standard une gestion électronique des documents (GED). Cette GED permet notamment de numériser, produire, classer, partager, rechercher et consulter tous vos documents. L'organisation de vos dossiers et sous-dossiers est totalement personnalisable et l'accès aux documents enregistrés ainsi qu'aux différents composants d'un module est entièrement paramétrable.



5. La fonction contrôle interne



Le module « Dossier Organisation » vous permet d'apprécier l'organisation interne de l'entreprise par cycles, au travers de quatre outils complets : un descriptif du cycle, un questionnaire complet classé par assertion, un tableau de répartition des tâches, un formulaire de tests de conformité.



Il vous sera possible, une fois vos travaux terminés sur le contrôle interne, de générer la synthèse du contrôle interne (format MS Word) récupérant toutes les remarques et points faibles (remontés en synthèse) ainsi que les différents niveaux de risques par cycle que vous aurez apprécié.

6. Interfaçage comptabilité

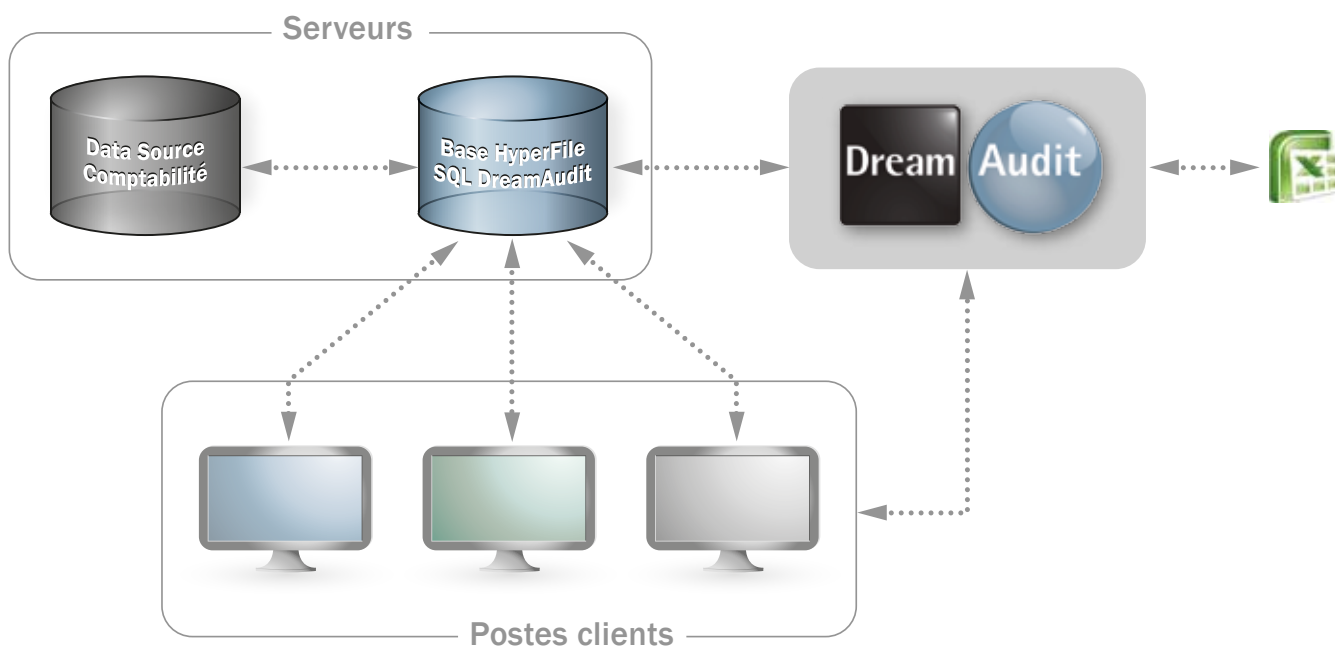
DreamAudit s'interface avec votre ERP ou logiciel comptable et utilise Microsoft Excel d'une manière dynamique permettant d'alimenter et mettre à jour automatiquement vos feuilles de travail et tableaux de bord en liaison directe avec votre comptabilité.

Les avantages sont nombreux :

- l'environnement bien connu de Microsoft Excel est conservé permettant ainsi une exploitation immédiate
- aucun risque d'erreur possible, pas de ressaisies, tout est recalculé et alimenté automatiquement

L'importation des données comptables dans **DreamAudit** se fait de manière très simple soit par l'utilisateur lui-même à partir d'un fichier au format .txt ou .xls(x) soit via une procédure de récupération et d'intégration automatique de vos données dans **DreamAudit**.

FONCTIONNEMENT DE DreamAudit



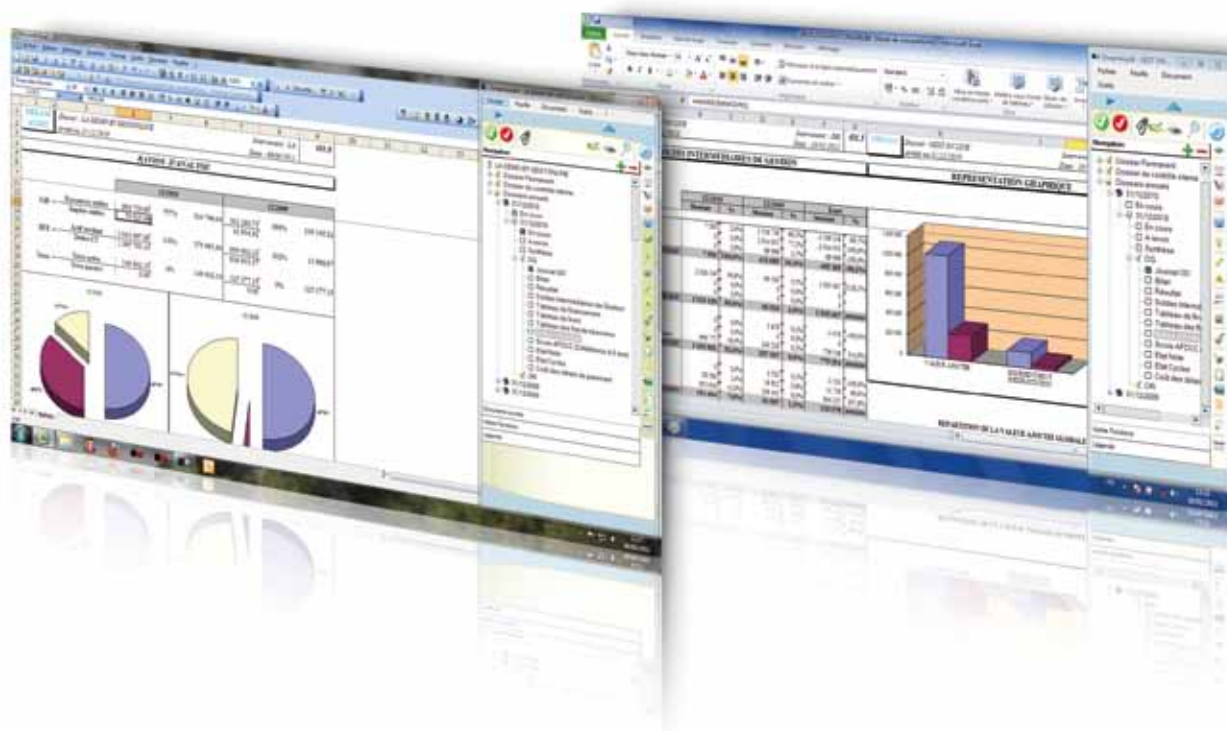
7. Le module des états financiers & tableaux de bord (Dossier Général)

Le module « Dossier Général Annuel » permet d'importer et de visualiser les écritures et/ou balances N / N-1 / N-2 / N-3 / N-4 de l'entreprise. C'est un classeur Excel piloté par **DreamAudit** qui présente, en plus de la balance et du journal d'OD que vous alimentez au fur et à mesure de la révision, différents états financiers directement reliés à la comptabilité importée :

- le bilan
- le résultat
- les Soldes Intermédiaires de Gestion
- un tableau de financement
- les principaux ratios d'analyse
- le score AFDC

Que vous fassiez une situation annuelle, mensuelle, trimestrielle ou semestrielle, tous les états financiers et tableaux de bord sont recalculés automatiquement en fonction de votre comptabilité.

Le Dossier Général n'est pas figé et peut être complété de manière très simple, par tous les états souhaités.

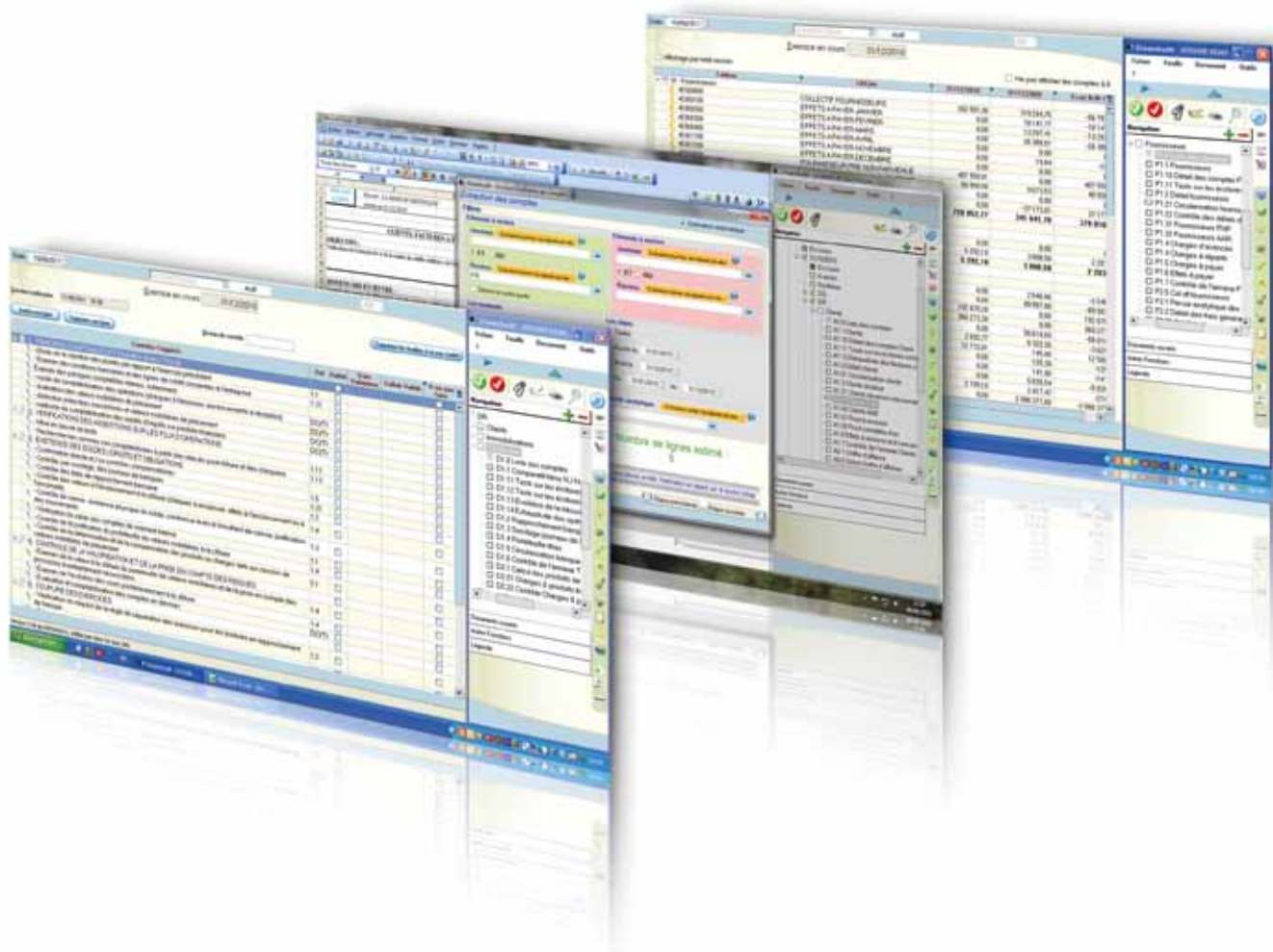


8. Le module de révision

L'objectif premier de **DreamAudit** est avant tout de structurer, de simplifier et d'accélérer les travaux d'arrêts périodiques des comptes. Pour cela, **DreamAudit** intègre un dossier de révision (DR) sous Excel riche de plus d'une centaine de feuilles de travail, en liaison directe avec la comptabilité importée et le journal d'OD.

Ce module permet une révision dynamique et exhaustive des comptes par cycle. Chaque cycle du dossier de révision présente un programme de travail propre au cycle, une feuille maîtresse présentant l'ensemble des comptes retrouvés dans le cycle ainsi que de nombreuses feuilles nécessaires à la révision du cycle. Ces feuilles disposent pour la majorité, d'un assistant de travail permettant d'effectuer des extractions de compte ou d'écritures spécifiques, d'automatiser certains calculs, de récupérer les feuilles N-1, de contrôler les stocks, les payes...

Ce dossier comprend environ 120 feuilles de révision pré-formatées, en liaison avec les écritures comptables et le journal d'OD avec une gestion automatisée du travail collaboratif.



9. La grille tarifaire

9.1 Les licences

Chaque utilisateur doit avoir 1 licence, que l'installation soit locale ou réseau ou TSE.

Nombre de licences	Prix HT par licence € (01/01/09)	
	1 ^{ère} année	Les années suivantes (*)
1 ^{ère} licence	1 890	315
2 ^{ème} à 10 ^{ème} licence	1 260	315
11 ^{ème} à 20 ^{ème} licence	945	235
au delà de la 20 ^{ème} licence	630	150

(*) le prix de l'abonnement pourra être revu à la hausse en fonction de l'indice du prix à la consommation arrondi

Le tarif des licences 1^{er} année et années suivantes comprend les mises à jour régulières. La maintenance technique par email est gratuite.

9.2 Les Formations

DreamAudit est un logiciel très intuitif offrant une prise en main très rapide et une réelle facilité d'utilisation des fonctions de bases. Pour gagner en temps et en efficacité nous proposons deux types de formations :

- Les formations intra-entreprise (1 journée) avec un formateur (professionnel de l'audit) se déplaçant chez vous. Les frais de déplacement du formateur sont en sus du coût pédagogique.
Nombre de participants limité à 9 / 10 personnes **1 280 € HT**
- Les initiations par Internet (3 heures) avec un spécialiste de **DreamAudit** qui vous initie à son maniement au travers d'une connexion Internet haut-débit **595 € HT**

9.3 Développements spécifiques

Notre service R&D peut vous accompagner dans le développement de modules adaptés à votre activité, à partir d'un cahier des charges à définir ensemble.